



❖ 大動物舎



❖ 小動物舎



❖ 動物ふれあい広場



❖ 多目的芝生広場



❖ ピジターハウス



❖ 但馬牛博物館

記念品がもらえる



かくれた「合い言葉」  
 をさがそう!

但馬牧場公園内にある  
 5ヶ所のポイントをまわって  
 スタンプを集めると、  
 5つの文字がそろふよ。  
 モ〜わかったかな?



マークの施設が  
 スタンプポイントだよ



❖ テニスコート

お泊まりは

交流センター  
**まきばの宿**

夏はさわやかな高原の空気の中  
 野鳥のさえずりと共に朝を迎え、  
 冬は目覚めると、窓の外は白銀  
 の世界。ゲレンデはすぐ目の前に...



客室



但馬牛しゃぶしゃぶ

お食事は

レストラン  
**ふるさと**

豊富なメニューの他、幕の内・  
 オードブル・懐石膳・お弁当、  
 各種鍋ものなど、宴会50名様まで  
 ご相談に応じます。



但馬牛ステーキセット(要予約)



牧場公園定食

# 動物達と ふれ合おう



ふれあい広場には舗装した歩道を利用いただけます。



◇大動物舎

◇小動物舎

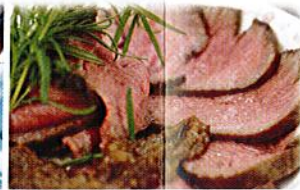
◇動物ふれあい広場

# 花や自然を 楽しもう



◇花園ほか園内全域  
草花いっぱいの園内を散策してみよう。  
珍しい高原植物が見つかるかもしれません。

# 体験 しちやおう



もしのびみじね  
要予約



◇ビジターハウス

ビジターハウスでは、そば打ち体験やソーセージ作りなどの体験がいっぱい楽しめます。



◇多目的芝生広場



◇テニスコート

友達や家族と遊ぼう。テニス・バドミントン・キャッチボールなど自然の中でのびのび楽しめます。

イベント  
いっぱい

◎春の装いフェア!  
◎そうめん流し!  
◎芋ほり体験!  
◎ちょっと早めのクリスマス!  
など年中イベントを開催しています。



# T A J I M A P A S T U R E P A R K

# WINTER

冬こそ、遊びの天才だ!



◇スキー場(冬期)

コンパクトでも上級者からビギナー、ファミリーで楽しめるゲレンデがあり、下部では雪だるま作りやソリ遊びもできる広々としたスペースもあります。



GERENDE MAP